

galerie
lange + pult

limmatstrasse 291
ch-8005 zürich

tel +41 44 212 20 00
fax +41 44 212 20 01

www.langepult.com
info@langepult.com

galerie lange + pult



pierre gattoni

intra lux

exhibition

31st march – 19 may 2012

Pierre Gattoni

Intra lux

Die Galerie Lange + Pult freut sich, am 30. März die erste Einzelausstellung von Pierre Gattoni in Zürich zu eröffnen.

Im Spannungsfeld zwischen Farb- und Formvielfalt reflektiert das facettenreiche Oeuvre des Westschweizer Künstlers Pierre Gattoni die Wirkung verschiedener Farbtintensitäten und -varianten.

In der Serie „dégradés“, die aus einerseits grossen, hochformatigen Leinwänden, andererseits aus Diptychen besteht, untersucht Pierre Gattoni die Farbtintensitäten von sich bildintern abschwächenden Colorationen.

In den grossformatigen Leinwänden treffen jeweils zwei von den oberen und unteren Bildrändern sich nach innen abschwächenden Farben aufeinander. Ihre Eigenschaften der, seien sie intensiv und leuchtend, matt und hell, oder dunkel und tief, bewirken, welche Verbindungen die Farben untereinander in der Bildmitte erzeugen können. Durch eine sukzessive Depigmentierung verlieren sie nicht nur an Intensität sondern auch an den charakteristischen, sie definierenden Eigenschaften. Treffen diese als solche in der Bildmitte aufeinander, konstituiert sich aus diesem undefinierten Farbraum eine neue Tonalität.

Farbsituationen, -begegnungen und -abhängigkeitsverhältnisse begründen auch bei den Diptychen der Serie „dégradés“ das Bildsujet. Im Mittelpunkt des Interesses steht nicht nur die tonale Veränderung einer Farbe sondern gleichfalls die Gegenüberstellung zweier Farbsituationen durch die beiden Bildteile des Diptychons. Eine dynamische, konträr verlaufende Auf- und Abwärtsbewegung der Farben ist signifikant und legt das Farbverhältnis der Bildteile untereinander fest. Durch die Depigmentierung wird Farbe mal mehr mal weniger intensiv, zugleich aber hierarchisch wahrgenommen.

Die Serie „collections“ zeichnet sich durch eine Ansammlung geometrischer Bildformen auf der Leinwandoberfläche aus. Wie aus einem Aufbaumoment heraus konstituiert ergibt sich ein Spiel des in verschiedenen Abtönungen gestreiften Bildgrundes mit den darauf angesammelten farbtintensiven Rechtecken und Quadraten.

Die kleinformatige Serie „reliefs“ setzt sich mit der Frage der Bildlichkeit im Grenzbereich zwischen Skulptur und Malerei auseinander. Die reliefartigen Objekte weisen eine gewisse Tiefe auf und heben sich plastisch von der Wand ab. Die tiefe reliefartige Struktur, welche die Holztafeln in jeweils parallel verlaufenden Furchen durchzieht, verstärkt Pierre Gattoni durch die mal mehr mal weniger intensive Farbgebung.

Zwischen zwei- und dreidimensionalem Objekt oszillierend entsteht ein Spiel von Farben und Formen.

Pierre Gattoni

Biography

Born in 1958

Lives and works in Cudrefin, Switzerland

solo shows

2012	“Intra lux”, Galerie Lange + Pult, Zurich, Switzerland
2011	“Polymorphe Polychrome”, Galerie Une, Auvernier, Switzerland
2008	“Crystel Ceresa – Pierre Gattoni”, Galerie Une, Auvernier, Switzerland
2004	Galerie Une, Auvernier, Switzerland
2001	Galerie Jonas, Cortaillod, Switzerland
1998	Galerie Jonas, Cortaillod, Switzerland
1996	Galerie Jonas, Cortaillod, Switzerland
	Friche de la Belle de Mai, Marseille, France
1995	“Installation”, Friche de la Belle de Mai, Marseille, France
1994	Galerie Jonas, Cortaillod, Switzerland
1993	Villa Turque Ebel, La Chaux-de-Fonds, Switzerland
1992	Galerie Alice Pauli, Lausanne, Switzerland
1988	Galerie Ruine, Geneva, Switzerland
1985-86	Galerie Numaga, Auvernier, Switzerland
1984	Galerie Nicole Gonet, Lausanne, Switzerland
1981	Galerie Jonas, Cortaillod, Switzerland

group shows

2010	“Accrochage des artistes de la galerie”, Galerie Alice Pauli, Lausanne, Switzerland
	“Donation Jeunet – Acquisition 2003-2009”, Musée d’art et d’histoire de Neuchâtel, Neuchâtel, Switzerland
2011	“Confrontation”, Musée des Beaux Arts de Neuchâtel, Neuchâtel, Switzerland
2008	“Summer Show”, Galerie Une, Auvernier, Switzerland
2007	“Accélération”, CAN, Neuchâtel, Switzerland
2003	“Balades artistiques”, Montet-Cudrefin, Switzerland
	“Un dimanche à la campagne”, Centre d’Art de Montbéliard, Montbéliard, France
	“Régulièrement depuis 1990”, Galerie Alice Pauli, Lausanne, Switzerland
2002	“Acquisitions nouvelles – peintures, dessins, sculptures”, Galerie Alice Pauli, Lausanne, Switzerland
2001	“Acquisitions nouvelles”, Galerie Alice Pauli, Lausanne, Switzerland
1997	“Perspectives romandes”, Musée Arlaud, Lausanne, Switzerland
	“Biennales cantonales”, Musée des Beaux-Arts, La Chaux-de-Fonds, Switzerland
1996	“5 artistes Neuchâtelois”, CAN, Neuchâtel, Switzerland
1994	“Comme un rayon de lumière”, Galerie Alice Pauli, Lausanne, Switzerland
1991	“Découvertes 91”, Grand-Palais, Paris, France
	“Regards”, Château de La Tour-de-Peilz, Switzerland
	“La peinture dans la collection de la BCV”, Musée Jenish, Vevey, Switzerland
1990	“Génération 90: peinture”, Galerie Alice Pauli, Lausanne, Switzerland
1989	“Artistes d’aujourd’hui dans la maison d’hier”, Aubonne, Switzerland
1987	“Huit artistes romands”, Kunstverein Olten, Olten, Switzerland
1981	Musée des Beaux-Arts, La Chaux-de-Fonds, Switzerland

grants + awards

1999	Prix Bachelin, Neuchâtel, Switzerland
1998	1 ^{er} prix du concours décoration artistique CPL, Neuchâtel. Switzerland
1995	Prix de la Société des Amis des Arts, La Chaux-de-Fonds, Switzerland
1990	Prix de la Fondation Alice Bailly, Lausanne, Switzerland
1987	Prix du meilleur envoi, Biennale cantonale des Beaux-Arts, La Chaux-de-Fonds, Switzerland
1983	Bourse Etat de Neuchâtel, Switzerland
1980	Bourse fédérale des Beaux-Arts, Switzerland
1979	Bourse fédérale des Beaux-Arts, Switzerland

special realizations

2012	Scenography for "Les Indes noires", Théâtre de la Poudrière, Val de Travers, Switzerland
2009	Scenography and decor for "Lîle au trésor", Théâtre de la Poudrière, Lausanne, Switzerland
2008	Architect for the realization of an individual private house, Montet-sur-Cudrefin, Switzerland
2007	Scenography + decor for "La populace villageoise tremble d'effroi", Théâtre de la Poudrière, Neuchâtel, Switzerland
2006	Conception and realization of the mural painting "Les grandes Tables", Friche Belle de Mai, Marseille, France
	Choice of colours and composition of a facade, Architect Bucher-Brundler, Basel, Switzerland
2005	Mural decoration, Ester, La Chaux-de-Fonds, Switzerland
	Conception of colours for changing rooms, Architect Geninasca-Delafortie, Neuchâtel, Switzerland
2004	Scenography, decor and marionettes for "Malinche Circus", Théâtre de la Poudrière, Neuchâtel, Switzerland
	Conception of an urban painting of 2200 sqm, Friche de la Belle Mai, Marseille, France
2003	Choice of colours for the Bibliothèque et Ludothèque, Boudry, Switzerland
	Scenography and decor for «Personne ne m'aime», Théâtre du Souffle, Geneva, Switzerland
2002	Scenography and decor for «Le Cuisinier, l'Ange et la Muette», Théâtre de la Poudrière, Neuchâtel, Switzerland
	Scenography and decor for «Le Manège aux Illusions», Compagnie Médiane, Strasbourg, France
	Choice of colours for the Bar du Château, Neuchâtel, Switzerland
2001	Scenography and decor for «Scènes d'amour», Théâtre du Souffle, Geneva, Switzerland
2000	Scenography and decor for «Le Bon Dieu de Manhattan», Théâtre des Gens, Neuchâtel, Switzerland
	String puppets for «Table d'hôte» AJAC, Moutiers, Switzerland
	Scenography for the reading of Israël Horowitz, Théâtre du Souffle, Geneva, Switzerland
	Interior designer for the Centre Culturel Neuchâtelois, Neuchâtel, Switzerland
	Choice of colours for the interior of Ecole Vauvilliers, Boudry, Switzerland
1999	"Sciences et Cités", realization of a remote-controlled rabbit-robot for the Théâtre de la Poudrière, Switzerland
	Scenography and décor for «Igor Hagard» by Jean Poirson, Théâtre de la Poudrière, Neuchâtel, Switzerland
	Choice of colours for the Interior of CIFOM, La Chaux-de-Fonds, Switzerland
	Choice of colours for the building of the new centre de culture ABC, La Chaux-de-Fonds, Switzerland
	Scenography for «Lili Mélodie» compagnie Médiane, Strasbourg, France

galerie lange + pult



Pierre Gattoni
Intra lux
exhibition view
Galerie Lange + Pult

galerie lange + pult



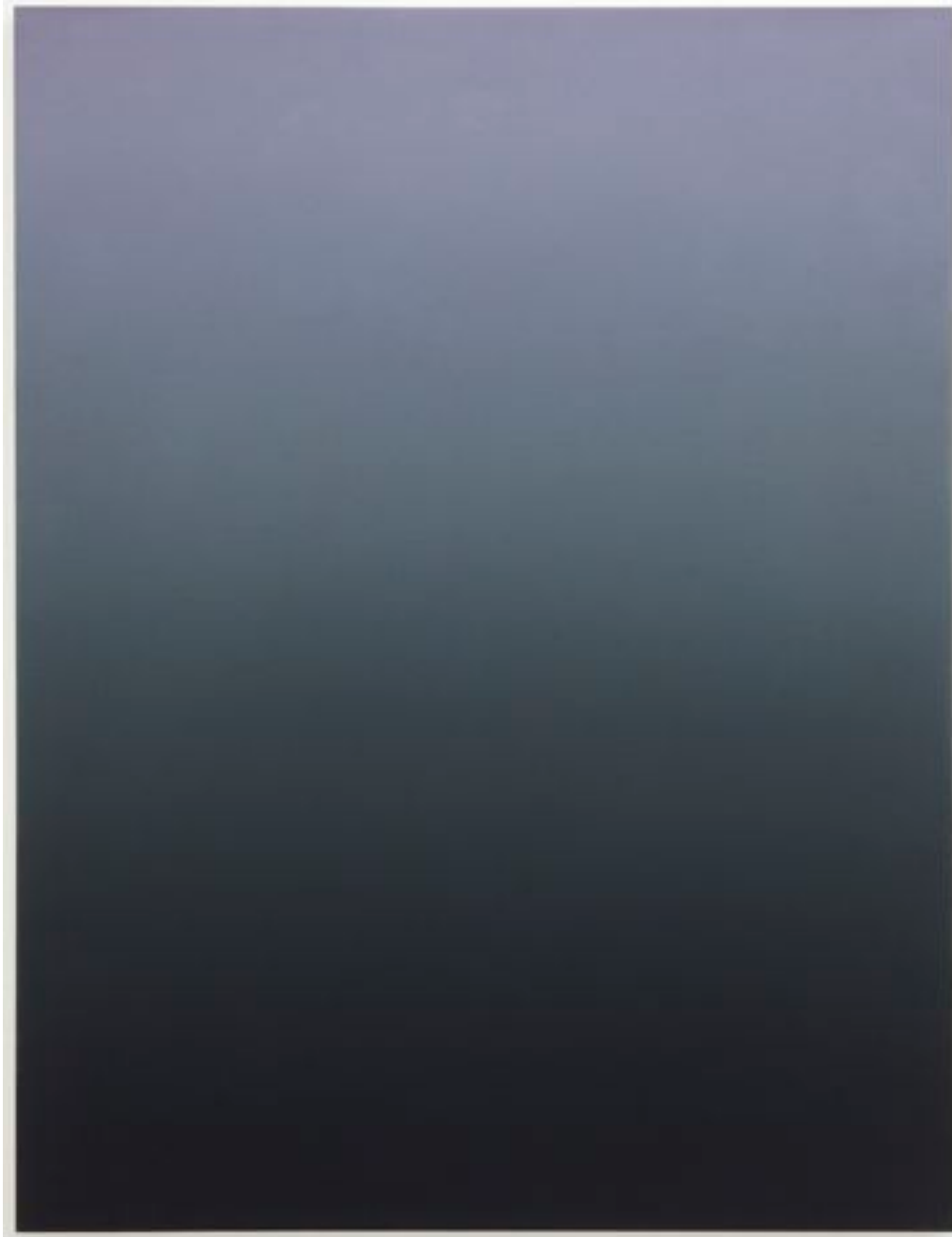
Pierre Gattoni
Intra lux
exhibition view
Galerie Lange + Pult

galerie lange + pult



Pierre Gattoni
Intra lux
exhibition view
Galerie Lange + Pult

Pierre Gattoni



Untitled (8/05), 2005
tempera on canvas
170 x 120 cm

Pierre Gattoni



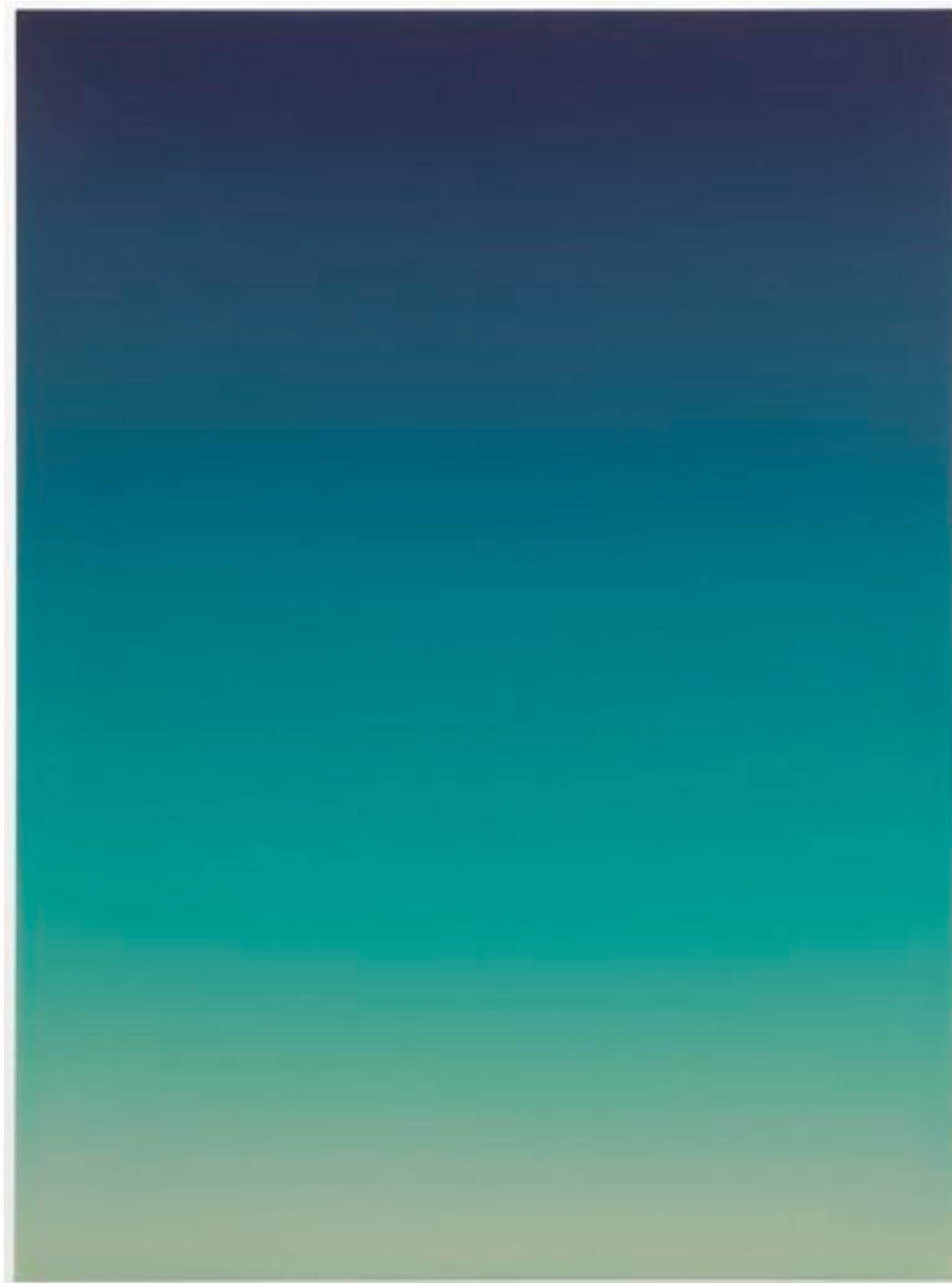
Untitled (1/05), 2005
tempera on canvas
170 x 120 cm

Pierre Gattoni



Untitled (10/08), 2008
tempera on canvas
170 x 120 cm

Pierre Gattoni



Untitled (10/09-11), 2012
tempera on canvas
170 x 130 cm

Pierre Gattoni



Untitled (23/11), 2009
tempera on canvas
70 x 140 cm

Pierre Gattoni



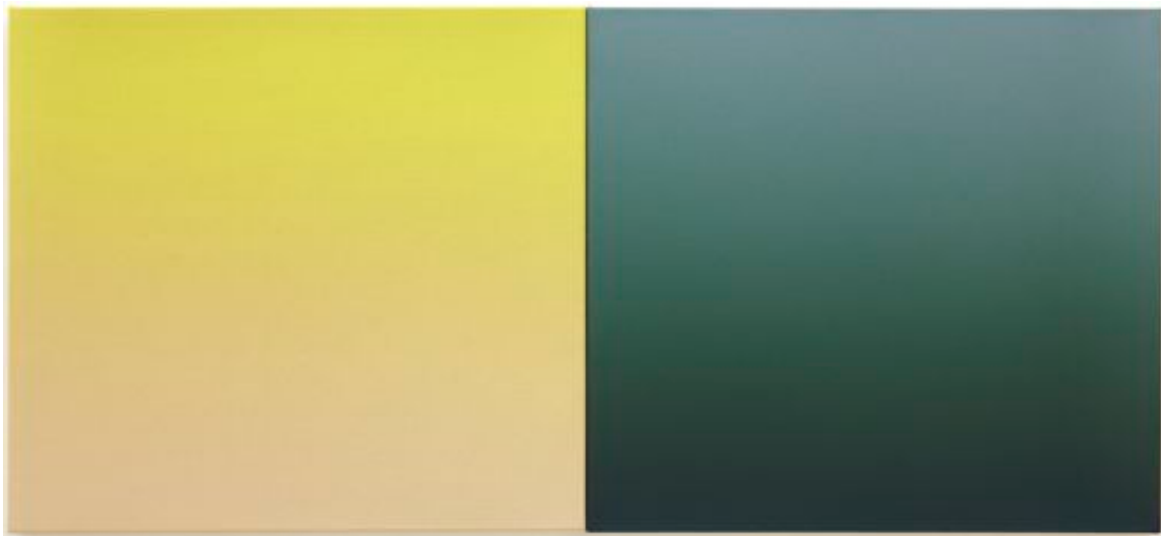
Untitled (21/09), 2009
tempera on canvas
70 x 140 cm

Pierre Gattoni



Untitled (3/12), 2012
tempera on canvas
70 x 140 cm

Pierre Gattoni



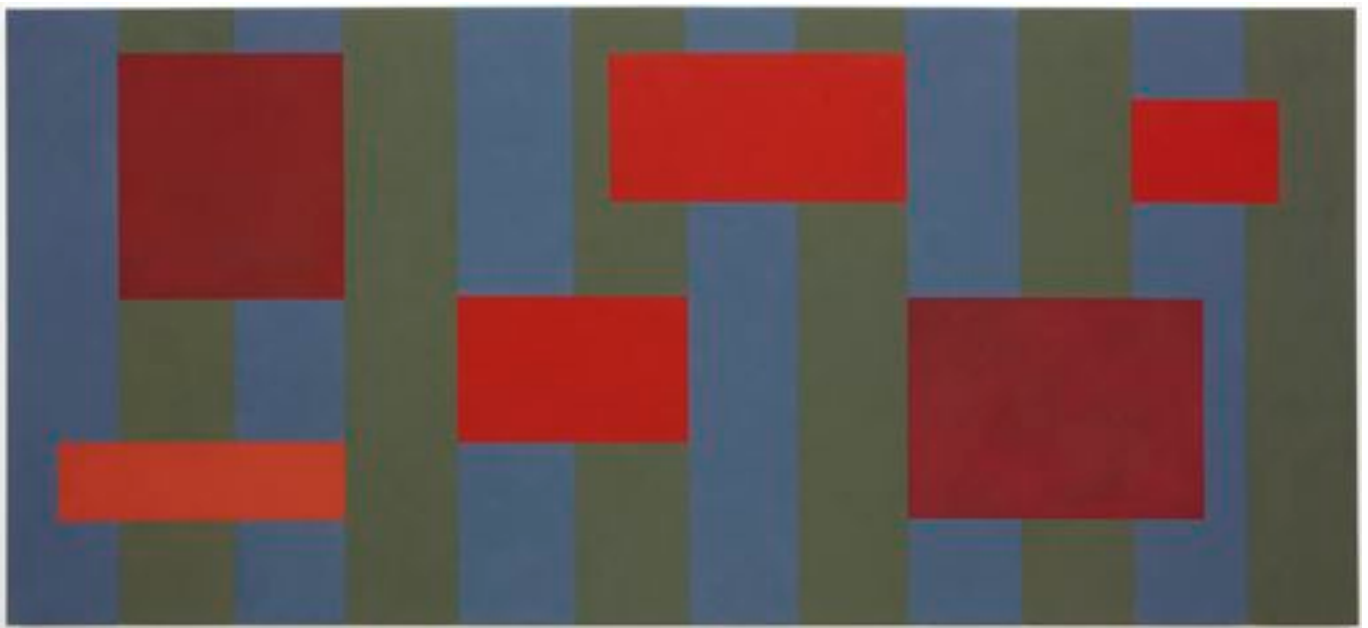
Untitled (4/10), 2010
tempera on canvas
70 x 140 cm

Pierre Gattoni



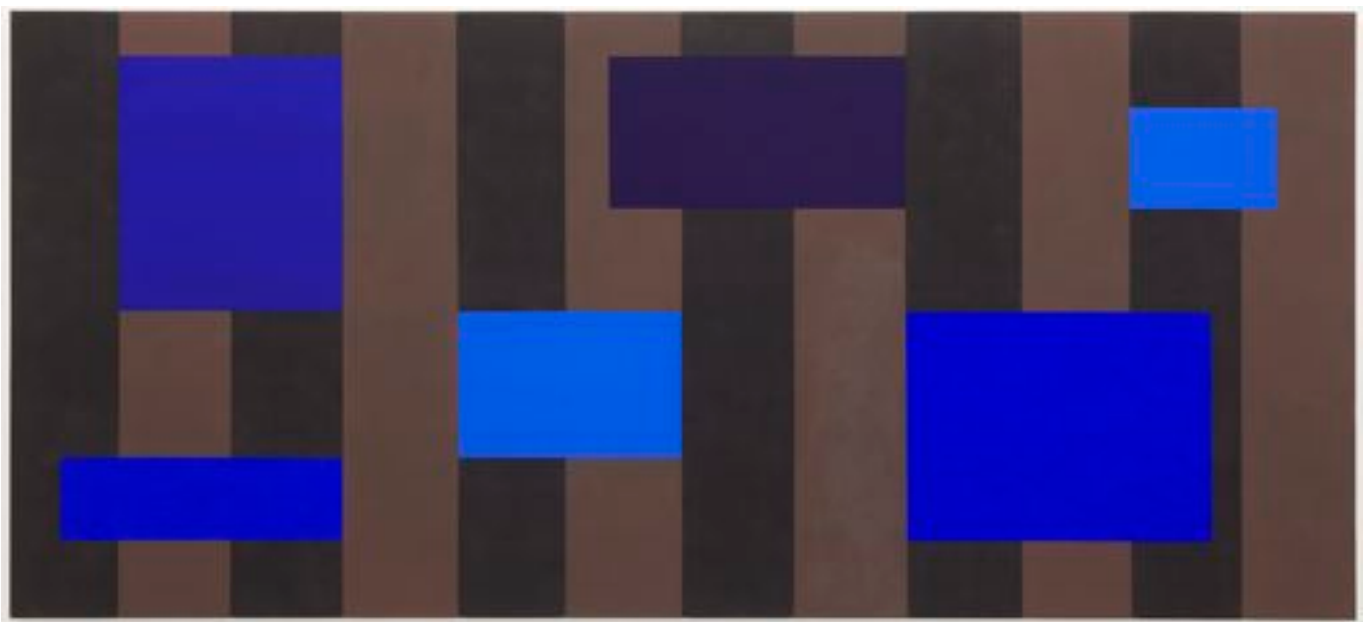
Collection (24/10), 2010
tempera on canvas
170 x 120 cm

Pierre Gattoni



Collection (22/12), 2012
tempera on canvas
95 x 210 cm

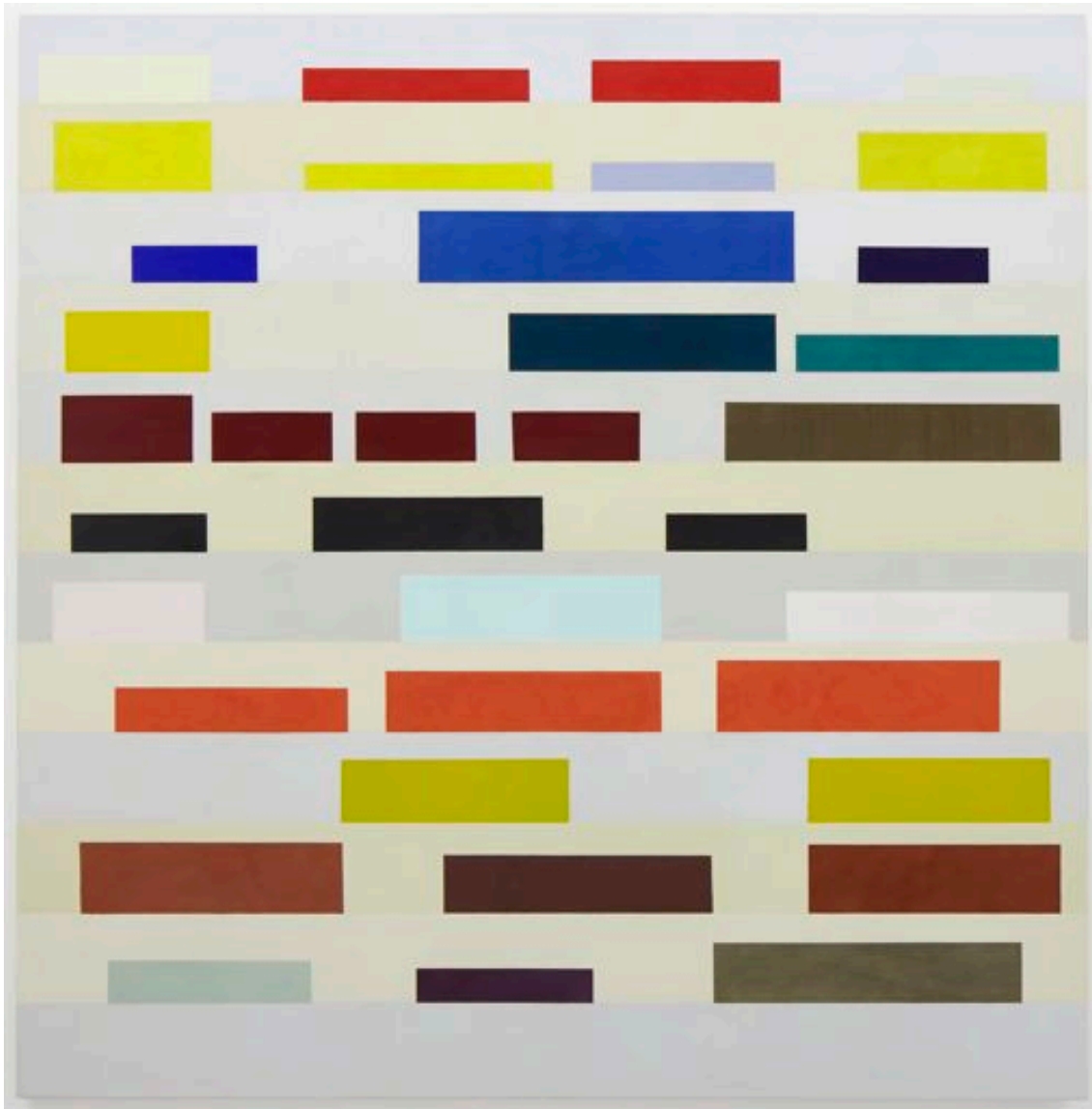
Pierre Gattoni



Collection (20/12), 2012
tempera on canvas
95 x 210 cm

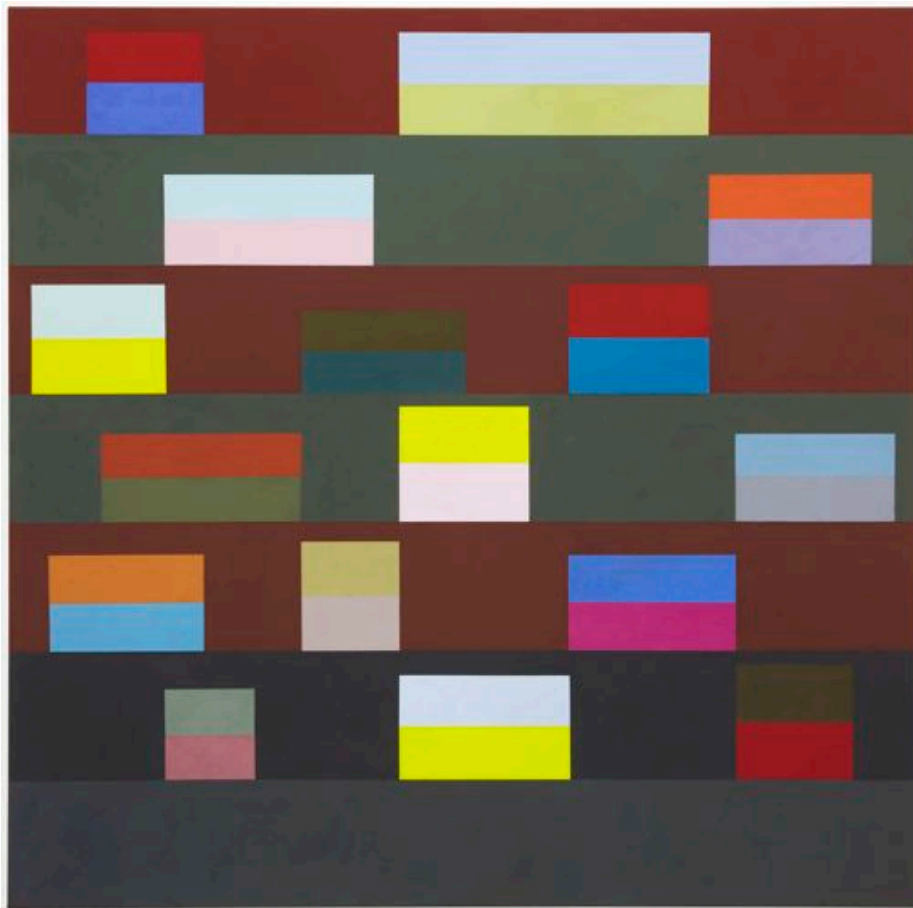
galerie lange + pult

Pierre Gattoni



Collection (21/10), 2010
tempera on canvas
170 x 170 cm

Pierre Gattoni



Collection (7/11), 2011
tempera on canvas
140 x 140 cm

Pierre Gattoni



Untitled (8/12), 2012
tempera on wood
50 x 50 cm

Pierre Gattoni



Untitled (5/12), 2012
tempera on wood
50 x 50 cm

Pierre Gattoni



Untitled (7/12), 2012
tempera on wood
50 x 50 cm

Pierre Gattoni



Untitled (9/12), 2012
tempera on wood
50 x 50 cm

Pierre Gattoni



Untitled (6/12), 2012
tempera on wood
50 x 50 cm

Pierre Gattoni



Untitled (10/12), 2012
tempera on wood
35 x 35 cm

Pierre Gattoni



Untitled (13/12)
tempera on wood
35 x 35 cm

Pierre Gattoni



Untitled (15/12), 2012
tempera on wood
35 x 35 cm

Pierre Gattoni



Untitled (18/12), 2012
tempera on wood
35 x 35 cm

Pierre Gattoni



Untitled (20/11), 2012
tempera on wood
35 x 35 cm

Pierre Gattoni



Untitled (12/12), 2012
tempera on wood
35 x 35 cm